

Cywir neu Anghywir?

Gweithgareddau Dilydol ar gyfer Athrawon

Mae'r gweithgareddau dilydol ar gyfer Cywir neu Anghywir yn rhoi cyfleoedd i'r ddisgyblion gyflawni canlyniadau dysgu y Cyfnod Sylfaen o'r Fframwaith ar gyfer Dysgu Plant 3 i 7 yng Nghymru 2008 a'r Fframwaith Llythrennedd a Rhifedd Cenedlaethol 2013.

Nid yw'r gweithgareddau isod yn ddilydol ond yn hytrach yn ddewislen i athrawon.

Cywir neu Anghywir? Gweithgaredd Dilydol	Fframwaith Llythrennedd a Rhifedd	Cysylltiadau gyda Dogfen Cwricwlwm y Cyfnod Sylfaen	
		SGILIAU	RANGE
		Datblygiad Personol	
Gweithgaredd Rhagarweiniol Coeden Caredigrwydd	LI(LI)s LI(LI)g LI(LI)c&d	<ul style="list-style-type: none"> Mynegi a chyfathrebu gwahanol deimladau ac emosiynau - rhai eu hunain ac eraill Dangos chwilfrydedd a datblygu agweddau cadarnhaol tuag at brofiadau newydd a dysgu 	<ul style="list-style-type: none"> Gweithgareddau yn yr amgylcheddau dan do ac awyr agored
		Datblygiad Cymdeithasol	
Gweithgaredd 2 Amser Cylch - Rhannu	LI(LI)s LI(LI)g	<ul style="list-style-type: none"> Bod yn ymwybodol a pharchu anghenion pobl eraill Ystyried canlyniadau geiriau a gweithredoedd iddynt hwy ac eraill Datblygu dealltwriaeth o ddisgwyliadau o ran ymddygiad y lleoliad/ysgol a deall bod rheolau yn hanfodol mewn cymuned drefol ac eraill yn y gymuned 	<ul style="list-style-type: none"> Gweithgareddau sy'n caniatáu iddynt ddefnyddio'r synhwyrau, dychymyg a bod yn greadigol.
		Datblygiad Moesol ac Ysbrydol	



Gweithgaredd 3 Cân Cywir neu Anghywir	LI(LI)s LI(LI)g LI(LI)c&d	<ul style="list-style-type: none"> ▪ Cyfathrebu beth sy'n dda ac yn ddrwg, yn gywir ac anghywir, yn deg ac annheg, yn ofalgar ac yn anystyriol ▪ Cyfathrebu a myfyrion ar y penderfyniadau a wneir mewn storïau, sefyllfaoedd neu'n bersonol gan awgrymu ymatebion eraill 	<ul style="list-style-type: none"> ▪ Gweithgareddau sy'n caniatáu iddynt ddatrys problemau a thrafod canlyniadau
Lles			
Gweithgaredd 4 Chwarae Rôl Tynnu Llun/Fferru Fframiau	LI(LI)s LI(LI)g LI(LI)c&d	<ul style="list-style-type: none"> ▪ Bod yn ymwybodol o'u teimladau eu hunain a datblygu y gallu i fynegi eu hunain mewn ffordd briodol ▪ Deall y berthynas rhwng teimladau a gwerthoedd a bod gan bobl eraill deimladau ▪ Dangos gofal, parch ac anwyldeb tuag at blant ac oedolion eraill a'u hamgylchedd 	<ul style="list-style-type: none"> ▪ Gweithgareddau sy'n caniatáu iddynt gyfathrebu eu syniadau, gwerthoedd a'u cred amdanynt eu hunain, pobl eraill a'r byd.
Llefaredd			
Gweithgaredd 5 Casglu Sbwriel	LI(LI)s LI(LI)g LI(LI)c&d	<ul style="list-style-type: none"> ▪ Defnyddio iaith briodol mewn gweithgareddau digymell a gweithgareddau strwythuredig wrth gyfleu ystyr ▪ Gwrando ac ymateb yn briodol ac effeithiol, gyda sylw a chanolbwyntiad cynyddol ▪ Gweithio ar eu pennau eu hunain, gyda phartner neu mewn grŵp bach i ddatblygu eu syniadau eu hunain a syniadau pobl eraill a'u cynorthwyo i fyfyrion arnynt 	
Gweithgaredd 6 Helpu Tarian	LI(LI)s LI(LI)g LI(LI)c&d		
Gweithgaredd 7 Gweithgaredd Senario	LI(LI)s LI(LI)g LI(LI)c&d		



Gweithgaredd Rhagarweiniol - Coeden Caredigrwydd

Adolygu cynnwys y wers. Gofynnwch i'r grŵp roi enghreifftiau o ymddygiad Cywir ac Anghywir. Trafodwch sut ydych chi'n teimlo pan welwch bobl eraill yn gwneud pethau drwg. Gall gweithgareddau dosbarth posibl gynnwys:

- ◆ Gwneud wynebâu hapus neu drist gyda thoes.
- ◆ Defnyddio'r cardiau llun 'teimladau' i drafod ein gwahanol deimladau.
- ◆ Defnyddio Byd Bach i actio gwahanol senarios - fandaliaeth, gollwng sbwriel, torri ffenestri ac ati.
- ◆ Siarad am pam ei bod yn anghywir/ddrwg i wneud y pethau y maent yn eu hactio. Annog y disgyblion i wneud senarios arferol - dal llaw oedolyn wrth gerdded i'r ysgol, rhoi sbwriel yn y bin ac ati. Siarad am pa mor braf ydyw i fod yn dda oherwydd nad ydych yn mynd i drwbl ac mae pawb yn hapus.
- ◆ Gwneud Coeden Garedigrwydd. Plannu brigyn heb ddail mewn potyn. Torri siapiau dail allan yn barod i'w defnyddio. Pan fydd disgybl yn gwneud rhywbeth caredig, ysgrifennwch enw'r disgybl a'r weithred dda ar ddeilen a'i gosod ar y brigyn.

Gweithgaredd 2 Amser Cylch - Rhannu

a. Byddwch angen:

Dau byped maneg. Casgliad bychan o deganau.

b. Cyflwynwch y pypedau i'r plant, e.e. Daniel y Draenog a Wendy y Wiwer.

Esboniwch fod gan Wendy bentwr o deganau o'i blaen ac nid oes gan Daniel yr un.

c. Sgript Athrawes:

Daniel Draenog, pam wyt ti'n edrych mor trist heddiw?

Daniel:

Dydy Wendy ddim yn gadael i mi rannu ei theganau gyda hi. Does gen i ddim byd i chwarae gydag e.

Athrawes:

Wendy, pam na wnei di rannu dy deganau gyda Daniel?

Wendy:

Achos mai fi oedd wedi eu cael nhw gyntaf

Athrawes:

Ond Wendy, allu di ddim chwarae gyda'r teganau i gyd yr un pryd a does gan Daniel druan ddim teganau o gwbl.

Gofynnwch i'r plant os ydynt yn meddwl fod Wendy yn iawn. Beth ddylai Wendy wneud? Pam ddylai hi rannu?

Athrawes:

Wendy, rwyd ti wedi clywed beth mae'r plant yn ddweud. Beth wyt ti'n feddwl ddylet ti wneud?

Wendy:

Dwi'n meddwl eu bod nhw'n iawn. Mae rhannu yn rhywbeth caredig, ac rydw i eisiau bod yn garedig. Mi gaiff Daniel rai.

Wendy yn rhoi rhai teganau i Daniel.



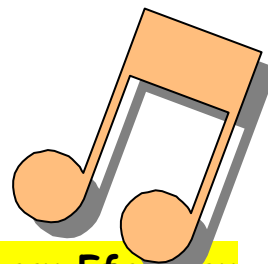
- d. Dywedwch wrth y plant eu bod yn mynd i smalio rhannu. Mae angen iddynt ddychmygu bod ganddynt eu hoff losin mewn bag . Maent yn mynd i feddwl am gymryd un o'r losin blasus a'i fwyta. Nawr maen nhw'n mynd i fod yn garedig ac esgus cynnig eu losin i'r plant eraill. Caiff pob plentyn ei dro i gynnig ei losin i ddau blentyn arall, atgoffwch y plant i ddweud diolch pan fyddant wedi cymryd losin.
- e. Symudwch ysgwyd llaw a gwên o gwmpas y cylch.
- f. Gwnewch bwynt o bwysleisio'r syniad o rannu a chymryd tro pan fydd cyfle. Mae hyn yn wir hefyd am rannu gwaith, fel tacluso.
- g. Tynnwch amlinelliad o gwmpas llaw plentyn a'i defnyddio i ysgrifennu clod am rannu. Caiff hwn ei alw'n wobwr 'Help llaw'.

Gweithgaredd 3 Cân Cywir neu Anghywir

Y dosbarth cyfan yn ymuno i ganu 'Dim taflu sbwriel ...' ar dôn 'Ten Green Bottles'.

Cân Cywir neu Anghywir

Dim taflu sbwriel rhowch e yn y bin
 Dim taflu sbwriel rhowch e yn y bin
 Os gwelwch baced creision yn gorwedd ar y llawr
 Dim taflu sbwriel rhowch e yn y bin!
 Newidiwch yr eitem sbwriel ar gyfer pob pennill:
 Carton llefrith (llaeth)
 Croen ffrwythau
 Papur losin
 Carton diod
 Tamaid papur ... ac yn y blaen



Gweithgaredd 4 Chwarae Rôl Tynnu Llun/Fferru Ffrâmiau

Gofynnwch i'r disgyblion ystyried, 'Beth allwn ni wneud i helpu?' Gan ddefnyddio llun 'anghywir' (4a) trefnwch arddangosfa fferru ffrâm o'r sefyllfa. Gofynnwch i'r plant ddangos i Tarian (gallai hwn fod yn byped os oes gennych chi un, neu lun o'r pyped y bydd y swyddog yn ei adael Dalen 4b) sut i'w newid fel bod pawb yn teimlo'n hapus ac yn ddiogel, gall y plant naill ai awgrymu neu ddangos sut i'w newid. Neu gall y disgyblion ddefnyddio'r cardiau Dewis Cywir neu Anghywir (Dalen Gweithgaredd 4c) i ddangos pryd y maent yn hapus bod y sefyllfa 'anghywir' wedi ei newid. i sefyllfa 'gywir'.
 Lluniau o byped llaw a chymeriad Tarian.



Gweithgaredd 5 Casglu Sbwriel

Trefnwch 'gasgliad sbwriel' i wella yr ysgol/amgylchedd lleol.

Gweithgaredd 6 Helpu Tarian

Dywedwch wrth y disgyblion fod Tarian angen 3 syniad i wneud eich ysgol yn lle gwell/mwy diogel/hapusach ... Gofynnwch i'r disgyblion 'Allwch chi helpu?'

Gwrandewch ar syniadau'r disgyblion a thrafodwch gyda'r dosbarth cyfan.

Gall y disgyblion liwio taflen llun Tarian (dalennau 6a, b, c, d).

Gweithgaredd 7 Gweithgaredd Senario

Rhowch senarios i'r disgyblion eu trafod mewn grwpiau. Gofynnwch i'r plant feddwl am sut y byddent yn teimlo ym mhob senario.

Syniadau am senarios:

- ◆ Rydych yn mynd ag arian o bwrs eich mam
- ◆ Rydych yn rhannu eich siocled gyda'ch ffrind
- ◆ Rydych yn rhoi losin i bob un o'ch ffrindiau yn y dosbarth ond dim i'r bachgen newydd.
- ◆ Rydych yn mynd â chacen i'r ysgol ar eich pen-blwydd i'w rhannu gyda phawb.
- ◆ Rydych yn helpu eich Mam-gu/Nain yn yr ardd
- ◆ Rydych yn eistedd wrth ymyl eich ffrind sy'n teimlo'n drist
- ◆ Rydych yn cario llyfr i'ch athro/athrawes
- ◆ Mae eich ffrindiau'n ffraeo
- ◆ Rydych yn gweld eich ffrind yn gwthio bachgen i'r llawr yn yr iard
- ◆ Rydych yn cario clecs am eich ffrindiau
- ◆ Rydych yn chwervthin am ben y ferch sy'n cwmpo yn yr iard

Gwahodd geirfa ehangach am deimladau e.e.

dig . . . blin . . . gwyllt

braw . . . ofn . . . dychryn

trist . . . siomedig . . . dadrithiedig

hapus . . . llawen . . . llon

